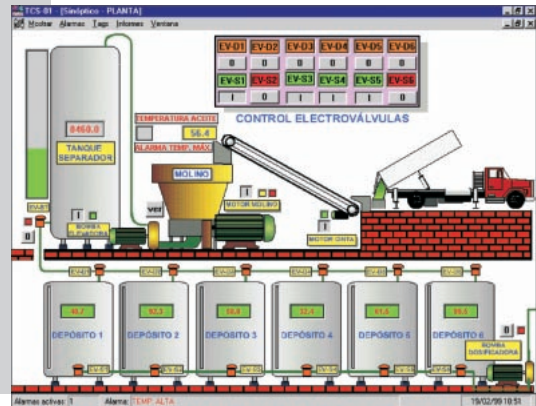


# Software de Adquisición de Datos y Control de Procesos en entorno Windows®

**STEP**  
Logística y Control, S.L.

TCS-01

**TCS-01** es un programa para la adquisición y control de medidas analógicas y digitales a partir de cualquier dispositivo que disponga de la capacidad de comunicarse con protocolo ModBus RTU. Funciona sobre PC bajo sistema operativo Windows®.



Presentación de datos en sinóptico

## Características

- Monitorización y control de procesos
- Permite configurar cualquier tipo de aplicación
- Fácil e intuitivo de usar
- Permite crear un entorno de trabajo amigable mediante sinópticos diseñados por el usuario
- Gestión de alarmas e incidencias
- Presentación de datos en tiempo real o mediante históricos
- Posibilidad de crear funciones a medida por el usuario, sin necesidad de conocimientos de programación
- Posibilidad de enlazar con otras aplicaciones mediante enlace DDE

## Descripción Específica

**TCS-01** es un programa que permite conocer, visualizar y explotar los datos que se están generando continuamente en cualquier proceso.

**TCS-01** puede recibir información de cualquier controlador, PLC, regulador, etc, que disponga de capacidad de comunicar datos usando el protocolo ModBus.

**TCS-01** posee todas las funciones estándar de un programa SCADA y permite añadir funciones personalizadas ya sea mediante programas desarrollados en otros lenguajes (C, Visual Basic, etc) o mediante su propio sistema de creación de pequeños programas internos (scripts).

**TCS-01** dispone de un módulo de configuración (Conf-TCS) que permite que el usuario cree el entorno de trabajo que se adapta a sus gustos y necesidades.

### Conf-TCS permite crear:

- Registros de tendencias
- Registros históricos
- Listas de alarmas
- Tablas de datos
- Sinópticos animados en color

Una vez configurado, **TCS-01** se convierte en una potente herramienta de supervisión ya sea desde el ordenador situado en planta o desde cualquier otro ordenador remoto a través de un enlace telefónico usando módem.

Para complementar las funciones de **TCS-01** se han desarrollado otras aplicaciones específicas como **INBASE**.

**INBASE** es un gestor de bases de datos industrial que "captura" los valores de las variables controladas por **TCS-01** y los almacena en una estructura de base de datos con formato estándar.

**INBASE** permite efectuar agrupaciones de datos por periodos, calcular el valor máximo, medio y mínimo de un periodo, etc.

**INBASE** no está incluido en **TCS-01**.



## Características del TCS-01

- Funciona en entorno Windows
- Capacidad de tratamiento de hasta 4000 variables (tags)
- Presentación de los datos en formato de:
  - Tablas de datos
  - Listados de alarmas activadas
  - Registros de tendencias en tiempo real
  - Registros de tendencias históricos
  - Sinópticos con animación
- Se pueden configurar hasta 32 sinópticos diferentes, 32 registradores de tendencias en tiempo real y 32 registradores históricos. Cada registrador puede almacenar hasta 8 variables.
- Creación de pequeños programas de usuario en los que se pueden manejar los datos adquiridos y combinarlos en operaciones con más datos y/o constantes.  
Operaciones posibles:
  - Lógicas (And, Or, No, ExAnd; ExOr)
  - Matemáticas: (+, -, \*, /, raíz cuadrada)
  - Temporizadores
  - Programadores de consignas
  - Funciones especiales a medida.
- Enlace DDE con otras aplicaciones
- Compatible con cualquier regulador, PLC, data logger, etc. que se comunique mediante protocolo estándar ModBus RTU

## Hardware recomendado

- Ordenador Pentium con:
  - 32 Mbytes de RAM
  - Disco duro de 4 GBytes
  - Pantalla VGA color resolución 800 x 600 pixeles
  - 1 Puerto de comunicaciones libre
- Ocupación media de **TCS-01** en disco duro: 1,5 MBytes



**TCS-01** está protegido contra copias

## Funciones especiales

### Control por franjas horarias

**TCS-01** permite definir franjas horarias (hora punta, llano y valle) en las que se manejan las consignas de proceso de forma en que se pueda conseguir un importante ahorro energético.

## Sinópticos y registros

